



### Canale circulare ( $\varnothing \leq 250$ mm) de ventilație EI 30 Evaluare Tehnică Europeană ETA 25/0161

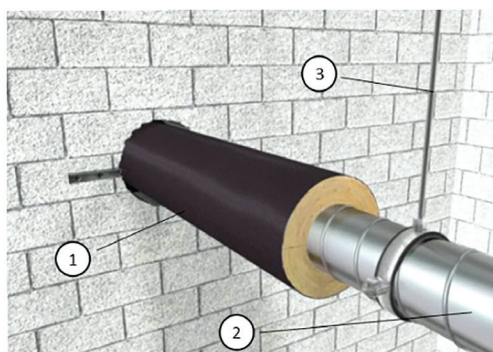
Bazat pe noua generație de vată minerală bazaltică ULTIMATE, sistemul U Protect permite realizarea unui sistem mai ușor comparativ cu sistemele clasice în condițiile creșterii rapidității montajului.

Evaluare Tehnică Europeană (ETA) ETA 25/0161 este emisă în conformitate cu Regulamentul (UE) nr. 305/2011, în baza Documentului de Evaluare Europeană EAD 350142-00-1106: Produse și seturi de produse de protecție împotriva incendiilor de tip placă sau covor.

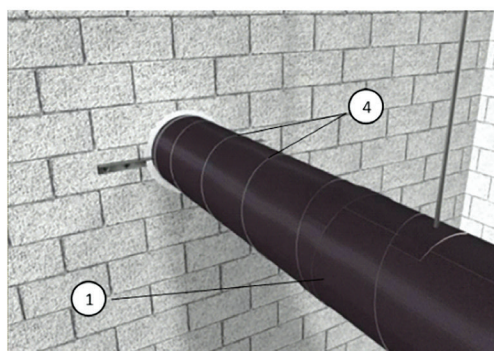
Ansamblul conductelor circulare de ventilație protejate la foc cu ULTIMATE PROTECT VENT SECTION Alu2 (conform specificației ETA) a fost testat și evaluat în conformitate cu EN 1366-1. Clasificarea este dată în conformitate cu EN 13501-3 și este EI 30 (ve ho i ↔ o) S

### ULTIMATE PROTECT VENT SECTION Alu2

**Rezistență la foc -  
Ventilație  
EI 30 (ve ho i ↔ o) S  
Testat și evaluat  
în conformitate  
cu standardul EN 1366-1**



**Durabilitate  
Tip Z2**



**Grosime izolație  
50 mm**

**Conductivitate  
termică,  $\lambda 10$   
0,035 W/mK**

Componente	1. ULTIMATE PROTECT VENT SECTION Alu2 50mm
	2. Conducte circulare din oțel, grosime minimă 0,4 mm și diametru $\leq 250$ mm
	3. Tijă de oțel
	4. Sârmă de oțel 0,7 mm în jurul conductei la fiecare 250 mm

**Clasa de reacție la foc  
A2L-s1,d0 ( $\varnothing \leq 300$  mm)  
A2-s1,d0 ( $\varnothing > 300$  mm)**

## Rezistență la foc



Ansamblul conductelor de ventilație a fost testat și evaluat în conformitate cu standardul EN 1366-1 și are o rezistență la foc de EI 30 (ho i ↔ o) S.

Tip izolație	Conductele orizontale de ventilație	Bandă etanșare	Rezistență la foc
Cochilii ULTIMATE PROTECT VENT SECTION Alu2 50 mm	Conductă circulară din oțel, grosime >0.4 mm, clasa de etanșare ≥ D, cf. EN 12237	Bandă Aluminiu Protect Black Tape	EI 30 (ve ho i ↔ o) S

## Reacție la foc

Cochilii ULTIMATE PROTECT VENT SECTION Alu2 50 mm	A2L-s1,d0 (Ø ≤ 300 mm) A2-s1,d0 (Ø > 300 mm)
Bandă aluminiu Protect Black Tape	Euroclasa A2-s1, d0

## Dimensiunile maxime ale secțiunii interne

Conductele orizontale de ventilație	Diametru	Lungimea segmentului
Conductă circulară din oțel, grosime >0.4 mm, clasa de etanșare ≥ D, cf. EN 12237	250 mm	*

\* nu există restricții în ceea ce privește numărul de etaje prin care se poate înălța conducta, cu condiția ca distanța dintre planșee, acolo unde se realizează susținerea conductei să nu depășească 5 m, iar condiția de limitare a flambării să fie satisfăcută - raportul dintre înălțimea conductei și diametru exterior > 8:1.

## Operațiuni principale de montaj

Elemente principale de execuție	Descriere	
Conductele orizontale de ventilație	Conductă circulară din oțel galvanizat cu diametru maxim de 250 mm, cu o grosime minimă de 0,4 mm și clasa de etanșeitate D sau mai bună conform EN 12237. Conducta este evaluată să funcționeze la o diferență de presiune - 300 Pa până la + 300 Pa.	
Îmbinările dintre segmentele de conductă	Secțiunile circulare ale conductei sunt conectate cu nipluri de oțel, montate la ambele capete cu o bandă de etanșare din cauciuc EPDM și bandă ceramică de 9 mm x 3 mm, fixată pe conductă cu șuruburi autofiletante Ø4,2 mm x 13 mm la fiecare 100 mm. Ramificațiile laterale ale conductei, piesele în T sau piesele de schimbare a direcției sunt evaluate conform EN 1366-1 și pot fi instalate conform instrucțiunilor producătorului.	

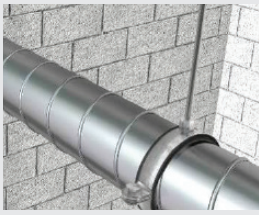

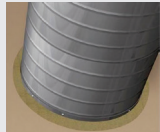
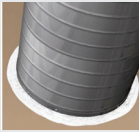


Instrucțiunile de punere în operă a sistemului din prezenta Fișă Tehnică de Sistem, reprezintă aspecte principale, necesar a fi cunoscute pentru acest produs, despre regulile generale de punere în operă în conformitate cu ETA 25/0161

Pentru informații suplimentare accesați codul QR.

Execuția lucrărilor se face exclusiv conform sarcinilor prevăzute și detaliilor proiectului tehnic al lucrării, întocmite și verificate conform legislației în vigoare.



## Operațiuni principale de montaj

Elemente principale de execuție	Descriere	
Elementele de suspendare a conductelor	<ul style="list-style-type: none"> <li>Tensiunea tijelor de oțel la rece 2,5 MPa</li> <li>Cea mai mare distanță între elementele de suspendare 1525 mm</li> <li>Suporturi de suspendare din oțel galvanizat (cu bandă interioară anorganică) 30 mm x 3 mm</li> <li>Suspendări din oțel galvanizat M8 (cu un șurub cu ochi M8)</li> <li>Distanța față de elementele de suspendare până la cea mai apropiată îmbinare a conductei 200 mm</li> </ul>	
Izolația de protecție împotriva incendiilor	Conducta este izolată cu cochilii ULTIMATE PROTECT VENT SECTION Alu2, fixate cu sârmă de oțel de 0,7 mm înfășurată în jurul conductei la fiecare 250 mm. Diametrul intern al ULTIMATE PROTECT VENT SECTION Alu2 va fi selectat în funcție de diametrul conductei pentru a o înfășura strâns. Îmbinarea longitudinală a secțiunilor pentru instalare este poziționată dedesubt. Se acoperă cu bandă de aluminiu neagră.	 
Etanșarea găurii de trecere prin perete	Peretele prin care trece conducta poate fi orice tip de perete flexibil (profile metalice cu placare pe ambele părți) sau rigid ( $650 \pm 200 \text{ kg/m}^3$ ) cu o grosime minimă de 70 mm, grosime perete $\geq 70 \text{ mm}$ , rezistență la foc $\geq \text{EI30}$ . Protecția ULTIMATE PROTECT VENT SECTION Alu2 este continuă prin penetrare. Distanța dintre ULTIMATE PROTECT VENT SECTION Alu2 diametrul exterior și construcția de susținere nu va depăși 25 mm și este complet umplută cu tencuială de gips (densitate uscată de aproximativ $1300 \text{ kg/m}^3$ ca referință). Conducta este fixată pe ambele părți ale peretelui cu două profile L din oțel (30 mm x 30 mm x 3 mm). Suporturile de suspendare din oțel (30 mm x 3 mm), fixate pe conductă cu nituri din oțel $\text{Ø}3,2 \text{ mm} \times 10 \text{ mm}$ aproximativ la fiecare 130 mm, sunt conectate la profilele L cu șuruburi și piulițe M8. Fiecare profil L este fixat pe perete cu două ancore pentru perete tubular M6 x 71 mm (pereți flexibili) și două ancore/șuruburi destinate construcției de perete rigid. Una dintre aripile profilelor L este parțial tăiată pentru o poziționare precisă a SECȚIUNII DE AERISARE ULTIMATE PROTECT Alu2	 
Montaj vertical	Conducta poate trece prin orice număr de etaje cu condiția ca distanța dintre etaje, unde este susținută conducta să nu depășească 5 m și să fie îndeplinită limitarea de flambaj. Pentru a preveni deteriorarea construcției prin flambajul conductelor verticale, raportul dintre lungimea (înălțimea) focului conductei expus în compartiment și diametrul exterior al conductei nu depășește 8:1, cu excepția cazului în care sunt prevăzute suporturi laterale suplimentare. Dacă sunt prevăzute suporturi suplimentare, raportul dintre distanța dintre suporturile suplimentare sau distanța dintre suporturi și construcția de susținere și diametrul exterior al conductei nu trebuie să depășească 8:1. Planșeul penetrat de conducta de ventilație este din beton celular (sau alt tip de pardoseală rigidă) cu densitate minimă de $575 \text{ kg/m}^3$ , grosime minimă de 100 mm și rezistență la foc egală sau mai mare decât rezistența la foc a conductei.	 
Etanșarea găurii de trecere prin planșeu	Protecția ULTIMATE PROTECT VENT SECTION Alu2 este continuă prin penetrare. Distanța dintre ULTIMATE PROTECT VENT SECTION Alu2 diametrul exterior și construcția de susținere nu va depăși 25 mm și este complet umplută cu tencuială de gips (densitate uscată de aproximativ $1300 \text{ kg/m}^3$ ca referință) sau mortar de zidărie de uz general. Conducta este fixată deasupra podelei cu două profile L din oțel (30 mm x 30 mm x 3 mm). Suporturile de suspendare din oțel (30 mm x 3 mm), fixate pe conductă cu nituri din oțel $\text{Ø}3,2 \text{ mm} \times 10 \text{ mm}$ aproximativ la fiecare 130 mm, sunt conectate la profilele L cu șuruburi și piulițe M8. Fiecare profil în L este fixat pe podea cu două șuruburi din oțel $\text{Ø}7,5 \times 80 \text{ mm}$ . Una dintre aripile profilelor L este parțial tăiată pentru o poziționare precisă a SECȚIUNII DE AERISARE ULTIMATE PROTECT Alu2.	

Instrucțiunile de punere în operă a sistemului din prezenta Fișă Tehnică de Sistem, reprezintă aspecte principale, necesar a fi cunoscute pentru acest produs, despre regulile generale de punere în operă în conformitate cu ETA 25/0161. Pentru informații suplimentare accesați codul QR.

Execuția lucrărilor se face exclusiv conform sarcinilor prevăzute și detaliilor proiectului tehnic al lucrării, întocmite și verificate conform legislației în vigoare.



Consum de materiale pe m<sup>2</sup>**Notă:**

Consumul a fost calculat pentru realizarea unei conducte de 1 ml cu diametrul de 250 mm

**Include:**

- Wată minerală pentru protecție la incendiu
- Bandă de etanșare

**Nu include:**

- Pierderi tehnologice

## Material

Consum  
unitar u.m.

Cochilii ULTIMATE PROTECT VENT SECTION Alu2 50 mm, diametru interior 250 mm	1	ml.
ISOVER Protect Black Tape	1	ml.

Consumurile medii unitare prezente au caracter orientativ, consultative. Documentațiile devizelor pentru construcții și comenzile comerciale se vor întocmi exclusiv în sarcina factorilor autorizați ai lucrării, prezentele informații fiind doar orientative, cantitățile putând diferi pe proiect.